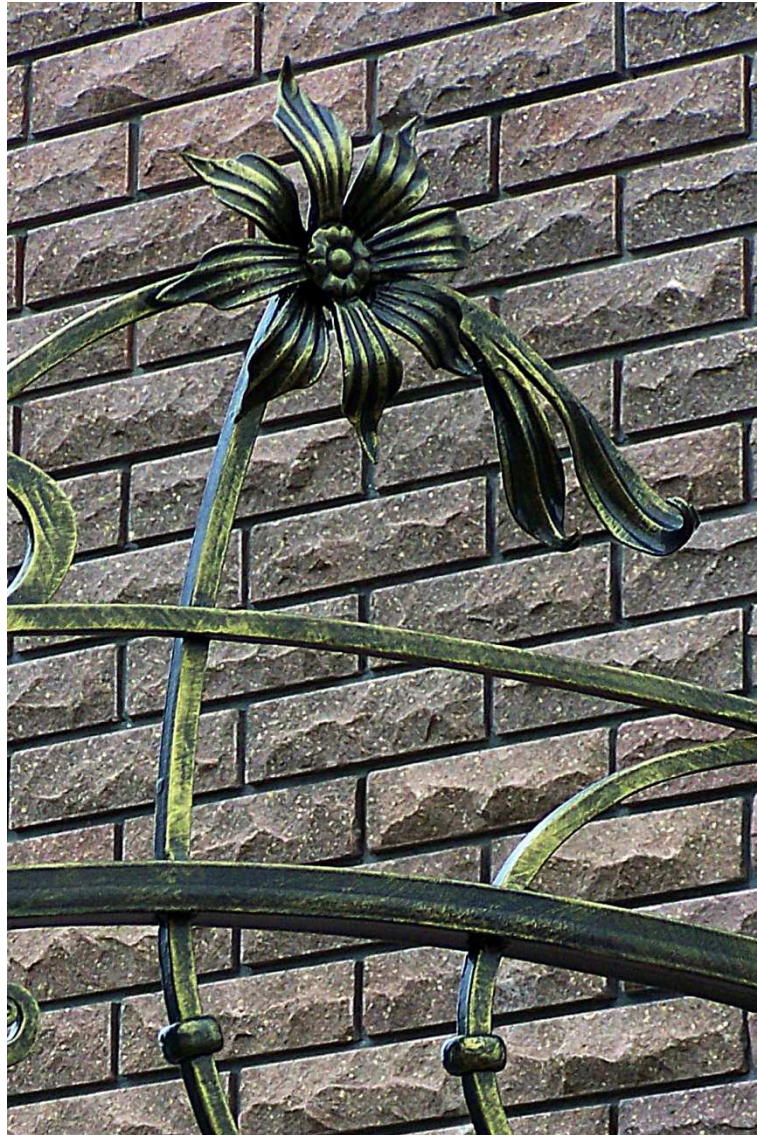


ЦВЕТОК ИЗ ОТХОДОВ

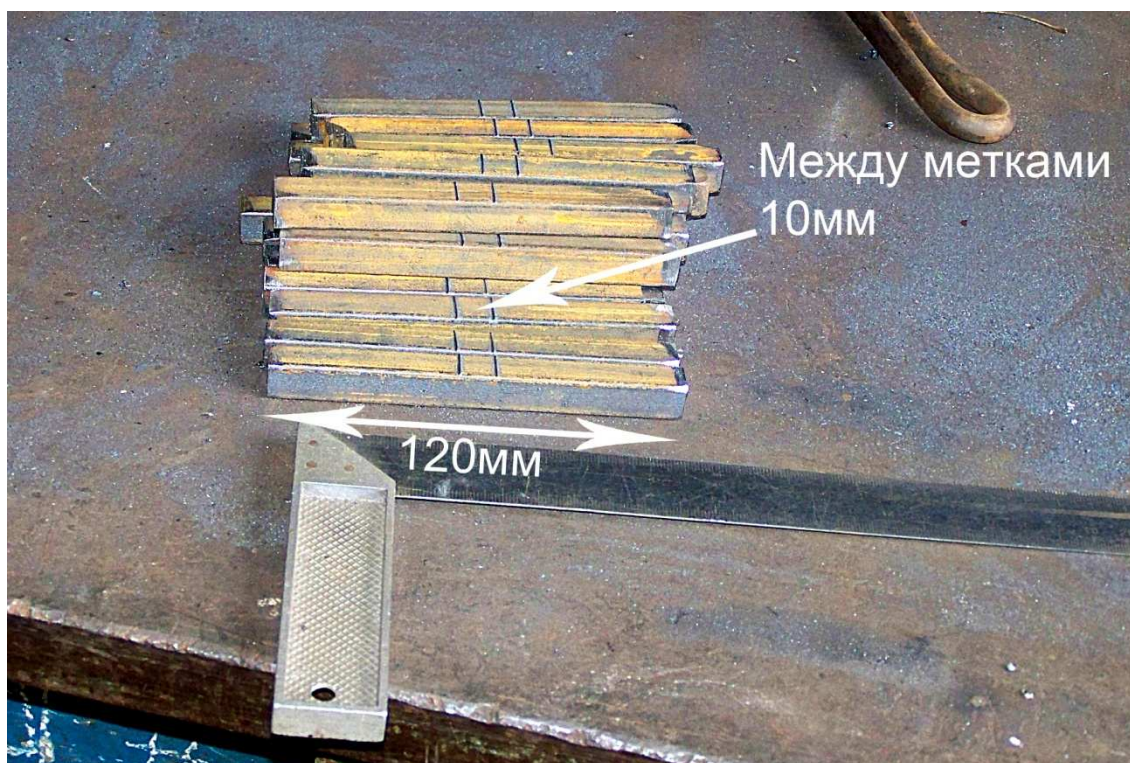


Привет Всем! Наверняка в Вашей мастерской есть отходы прута небольшой длины. В этом уроке попробуем запустить их в дело, смастерив цветок, который украсит Ваше изделие и немного уменьшит кучу металлолома в мастерской.

Из материалов нам понадобится 4 кусочка 12мм квадрата длиной 120мм. Используем инструмент: пневмомолот, молоток, клещи, зубило,

**наковальня (я делал на "запасной" из рельса),
разгонка (штробник) для "гусиных лапок";
косынка для оттяжки на конус;
наставка-шар D=45мм с нижником; оправка для гибки колец или
труба D=110мм; сварочный аппарат; УШМ-ка с
крацовкой; дрель или сверлильный станок. Ну и
конечно горн.**

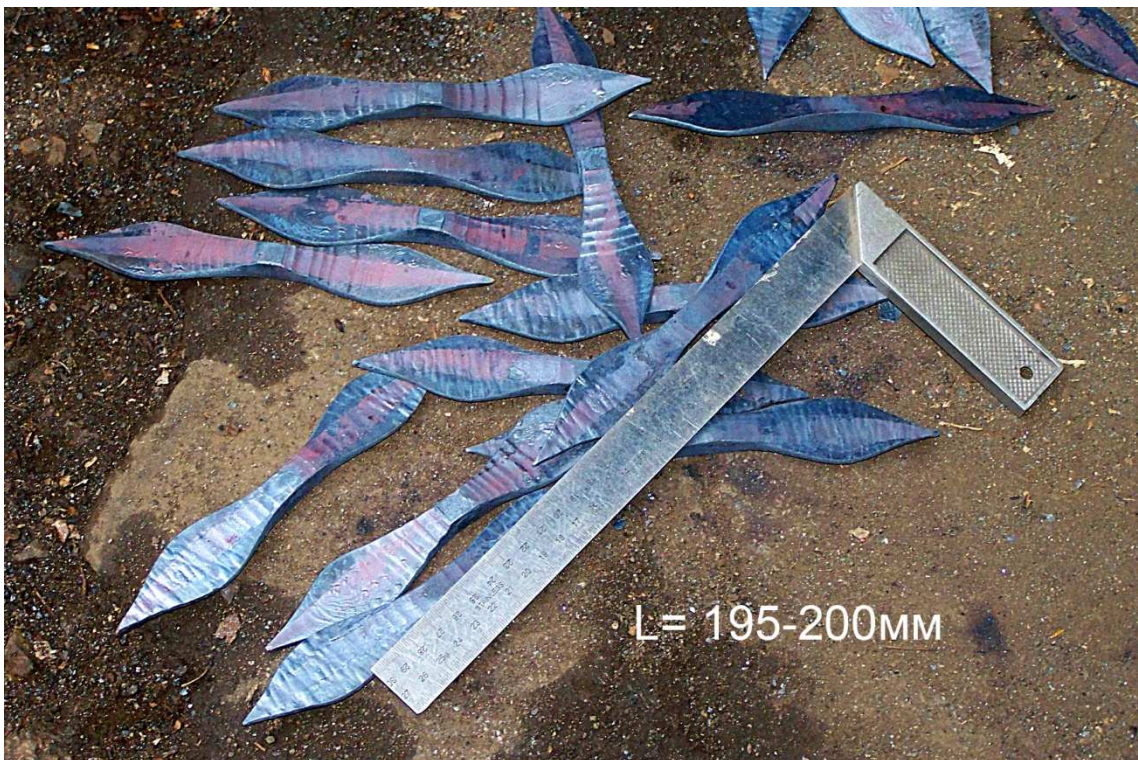
**Приступим. Нарежем по 120мм 12мм квадрат (на
один цветок 4 кусочка) и нанесём метки зубилом
как на фото.**



**Используя молот и "косынку" оттянем на конус
заготовки с двух сторон. Заготовка немного
вытянется (у меня получилось 170мм)**



Нагреваем, и начиная от меток, немного протягивая заготовку на себя, разбиваем оттянутые на конус концы. Принцип такой же, как при изготовлении "гусиной лапки"

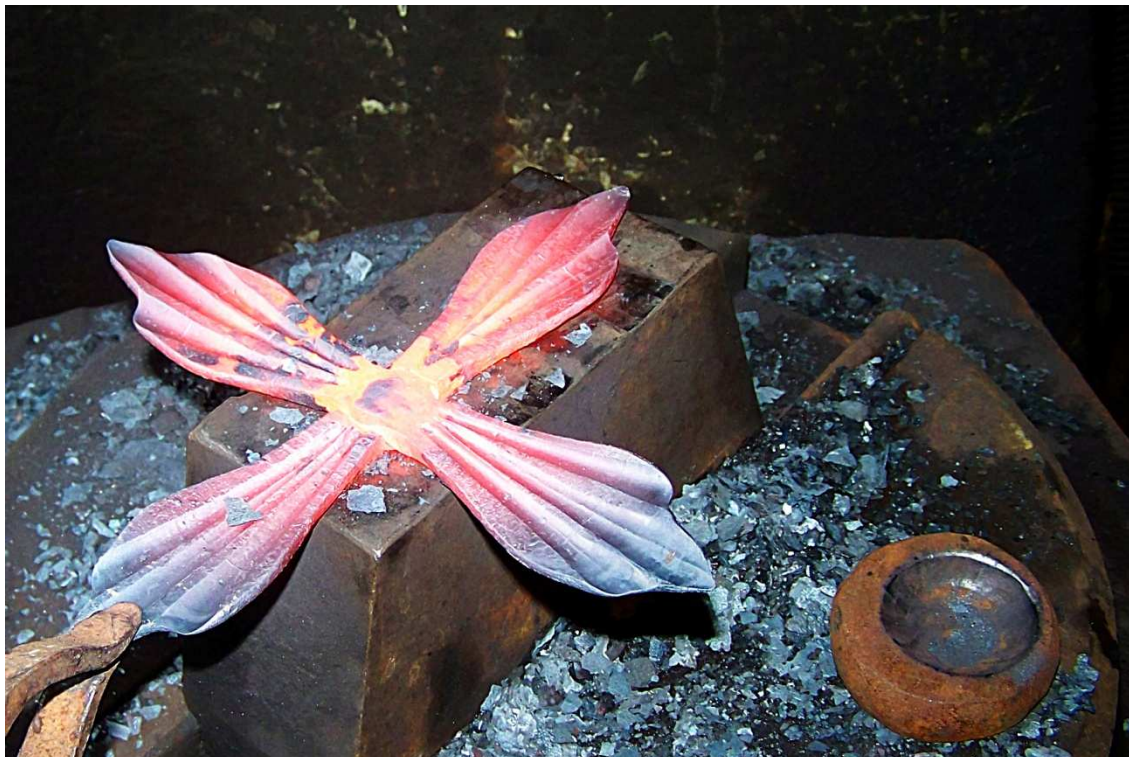


Подогреваем заготовки и пробиваем разгонкой концы (будущие лепестки цветка). Стараемся сделать их похожими друг на друга по размеру и виду (у меня правда не совсем хорошо получилось, бойки пора подправить)



Теперь хорошо нагреваем заготовки и сложив их одна на другую "крестом" (ориентируемся по меткам) вбиваем в друг друга. Получается такое своеобразное соединение "в-пол-металла на горячую»))) ВНИМАНИЕ! Заготовки должны быть нагреты одинаково, иначе более "холодная"

заготовка просто перерубит более нагретую!

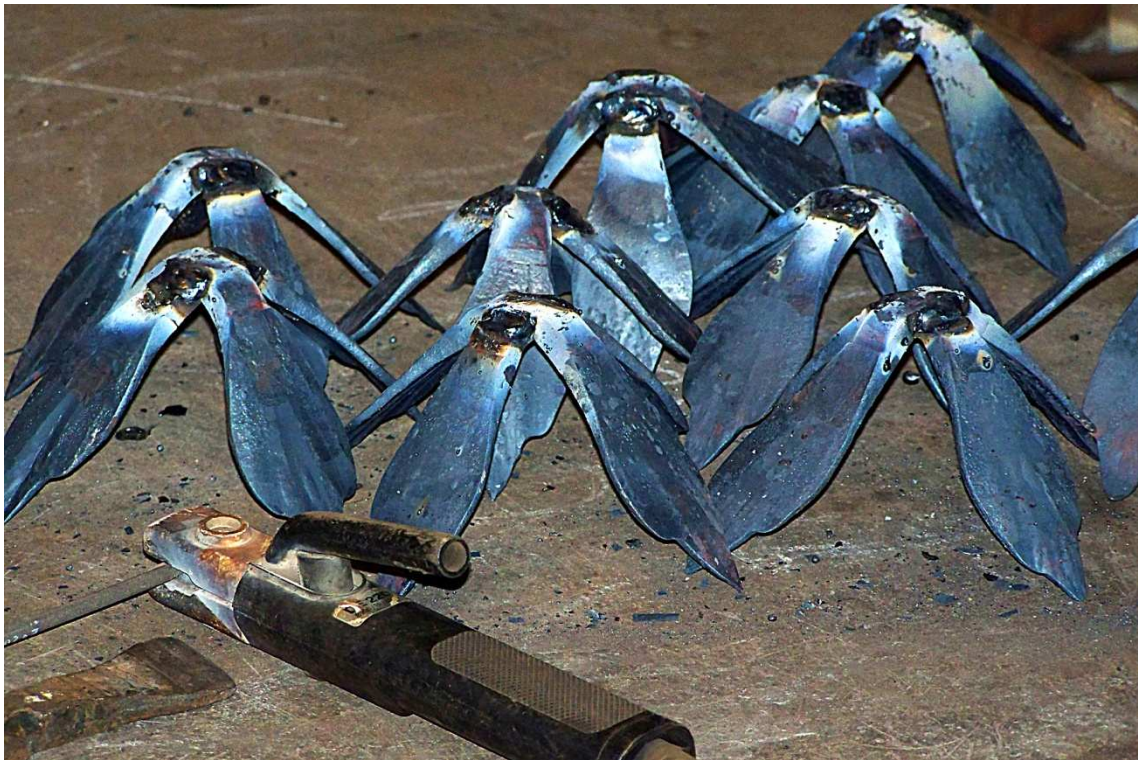


Пока не остыл "крест" сразу же формуем его наставкой-шаром в нижнике. Один слой цветка почти готов! (их в нашем цветке всего два)





Чтобы удобнее было дальше работать, сварим сзади "слои-кресты" и зачистим их от шлака и брызг эл.сварки.



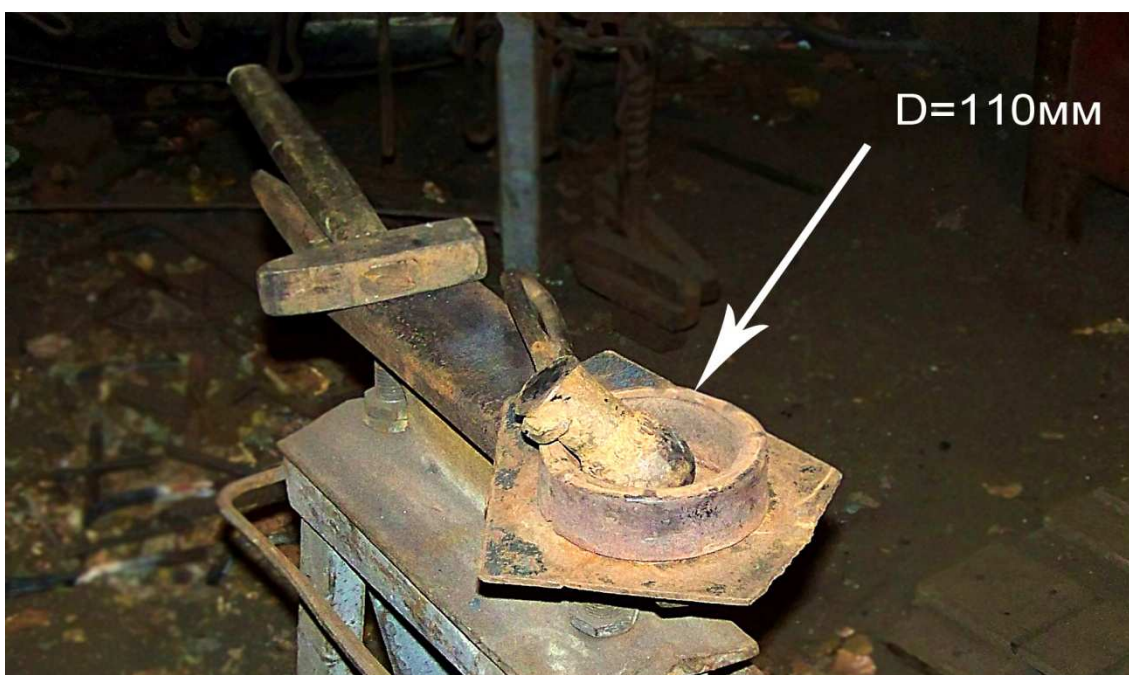
Влаживаем один слой в другой, чтобы лепестки слоёв минимально перекрывали друг друга (если смотреть сверху- правильная восьмиконечная звезда) и "уплотняем" пакет наставкой в нижнике. Так как материал ст.3- можно "на холодную".

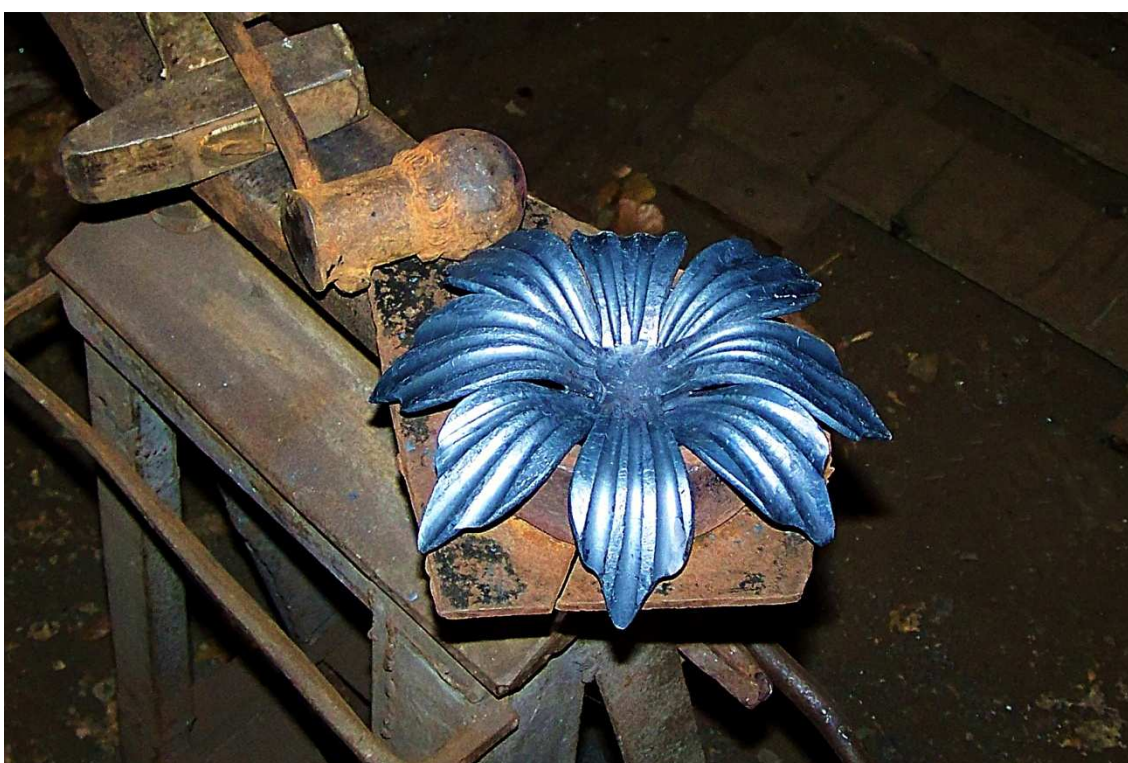


Свариваем сзади пакет, зачищаем от шлака и брызг.



Нагреваем пакет, кладём в оправку-кольцо и придерживая центр цветка, молотком опускаем вниз лепестки сначала нижнего слоя. Затем верхнего.





Теперь, на роге наковальни отогнём концы лепестков в обратную сторону



**Если нужно сделать цветок глубже и плотнее,
окончательно формируем его на кольце**



Сверлим по центру, по диаметру клёпки (у меня 8мм) Под головку клёпки желательно подложить

декоративную шайбу, чтобы окончательно перекрыть пересечение "в-пол-металла")



Вот и теперь только осталось прикрепить цветок на изделие. Куда - это решать Вам мастера: центр композиции, на начало большой волюты или на пересечения прутков и т.д и т.п

Надеюсь, Вам понравился мой кузнечно-сварочный урок)))

Удачи и Успехов в работе и творчестве!!!

Stanisforge